

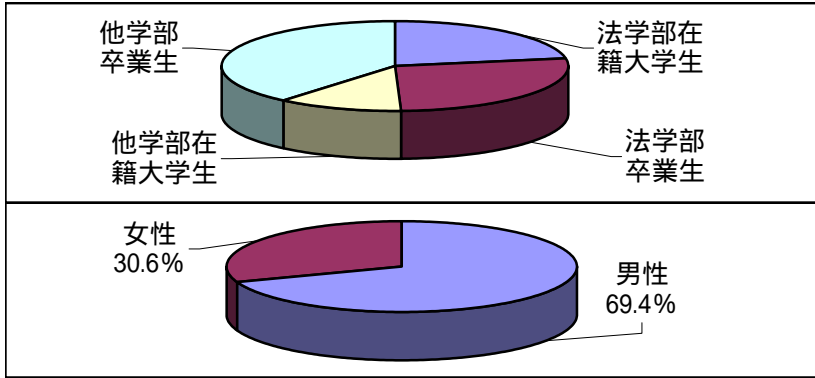
全体DATA



1. 受験者数: 718人

プロフィール		合計 (注)				構成比
法学部出身者	法学部に在籍する大学生	157人	99人	22.5%	49.4%	
	法学部を卒業された方	191人	142人	27.1%		
非法学部出身者	他の学部在籍する大学生	82人	52人	11.6%	50.6%	
	他の学部を卒業された方 など	274人	194人	38.9%		
全体(注)		718人	491人	217人	100.0%	100.0%

(注)「合計」数値および「全体」数値は、不明分を含んでいます。したがって、個々を合わせた数値と一致しない場合があります。ご注意ください。なお、各構成比は不明分を除いた上で算出しています。



2. 平均点: 52.6点

3. 最高点: 85点

4. 最低点: 7点

プロフィール		平均点	最高点	最低点
法学部出身者	法学部に在籍する大学生	53.9点	84点	25点
	法学部を卒業された方	51.6点	79点	10点
非法学部出身者	他の学部在籍する大学生	55.4点	85点	7点
	他の学部を卒業された方 など	51.9点	81点	15点
全体		52.6点		

5. 志願状況 (第1志望 ~ 第6志望まで 上位10校)

大学名	人数	受験者全体での志望している人の割合	大学ごとの平均点 (全体)	(参考)2004 募集定員
早稲田大学	312人	43.5%	53.9点	300人
中央大学	248人	34.5%	53.4点	300人
東京大学	222人	30.9%	56.0点	300人
慶應義塾大学	191人	26.6%	54.3点	260人
明治大学	147人	20.5%	52.4点	200人
名古屋大学	123人	17.1%	54.3点	80人
上智大学	119人	16.6%	53.9点	100人
京都大学	118人	16.4%	56.5点	200人
大宮法科大学院大学	110人	15.3%	52.5点	100人
一橋大学	109人	15.2%	53.9点	100人

6. 志願状況 (第1志望のみ 上位10校)

大学名	人数	受験者全体での志望している人の割合	大学ごとの平均点 (第1志望者のみ)	(参考)2004 募集定員
東京大学	122人	17.0%	56.8点	300人
早稲田大学	75人	10.4%	52.8点	300人
名古屋大学	55人	7.7%	54.0点	80人
京都大学	50人	7.0%	56.9点	200人
中央大学	33人	4.6%	49.3点	300人
慶應義塾大学	30人	4.2%	54.0点	260人
一橋大学	24人	3.3%	50.7点	100人
横浜国立大学	23人	3.2%	51.7点	50人
創価大学	23人	3.2%	51.7点	50人
大宮法科大学院大学	20人	2.8%	52.7点	100人

得点状況(受験者全員)

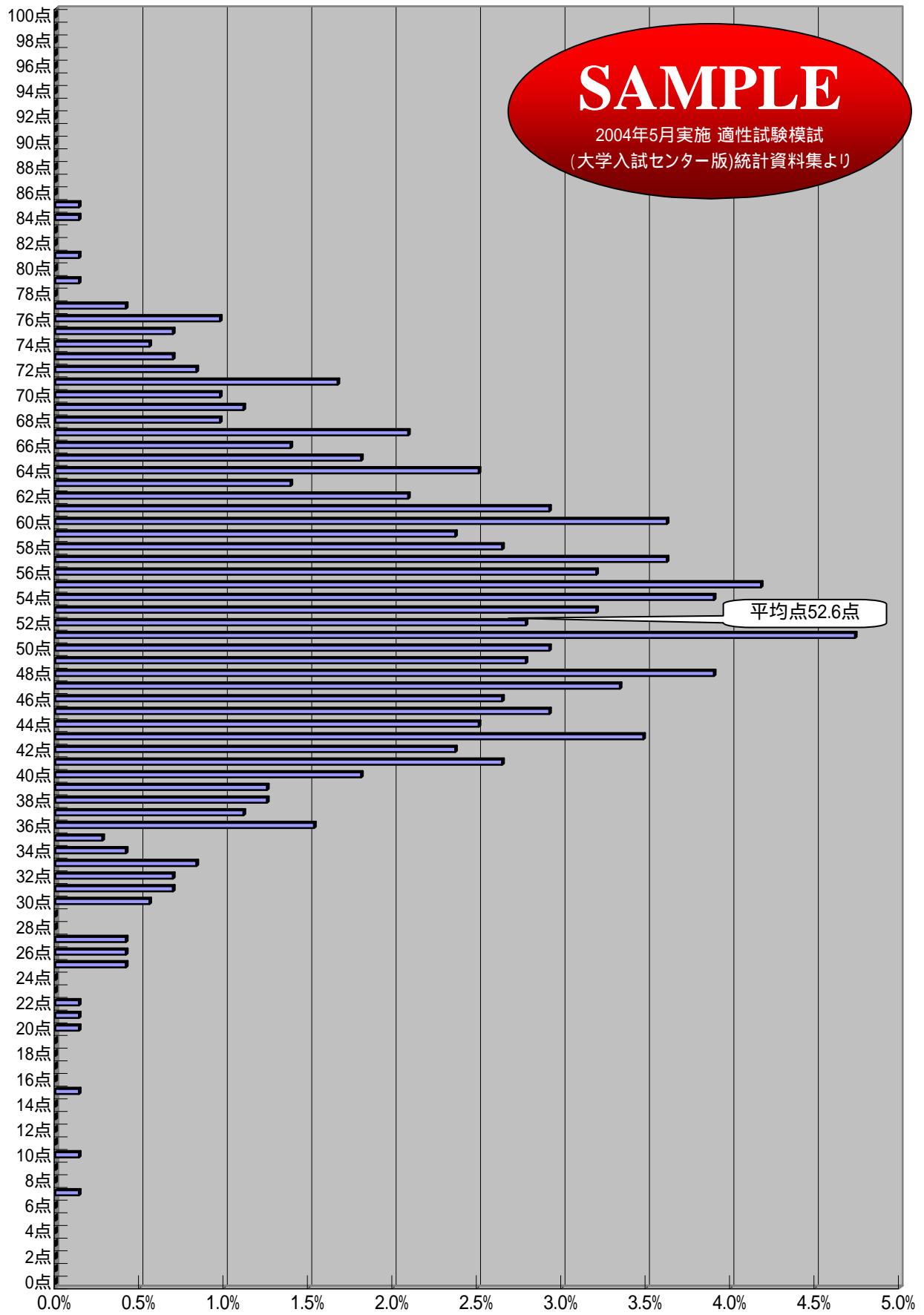
平均点 52.6点



点数	人数	構成比	累積人数	累積構成比
100点	0人	0.0%	0人	0.0%
99点	0人	0.0%	0人	0.0%
98点	0人	0.0%	0人	0.0%
97点	0人	0.0%	0人	0.0%
96点	0人	0.0%	0人	0.0%
95点	0人	0.0%	0人	0.0%
94点	0人	0.0%	0人	0.0%
93点	0人	0.0%	0人	0.0%
92点	0人	0.0%	0人	0.0%
91点	0人	0.0%	0人	0.0%
90点	0人	0.0%	0人	0.0%
89点	0人	0.0%	0人	0.0%
88点	0人	0.0%	0人	0.0%
87点	0人	0.0%	0人	0.0%
86点	0人	0.0%	0人	0.0%
85点	1人	0.1%	1人	0.1%
84点	1人	0.1%	2人	0.3%
83点	0人	0.0%	2人	0.3%
82点	0人	0.0%	2人	0.3%
81点	1人	0.1%	3人	0.4%
80点	0人	0.0%	3人	0.4%
79点	1人	0.1%	4人	0.6%
78点	0人	0.0%	4人	0.6%
77点	3人	0.4%	7人	1.0%
76点	7人	1.0%	14人	1.9%
75点	5人	0.7%	19人	2.6%
74点	4人	0.6%	23人	3.2%
73点	5人	0.7%	28人	3.9%
72点	6人	0.8%	34人	4.7%
71点	12人	1.7%	46人	6.4%
70点	7人	1.0%	53人	7.4%
69点	8人	1.1%	61人	8.5%
68点	7人	1.0%	68人	9.5%
67点	15人	2.1%	83人	11.6%
66点	10人	1.4%	93人	13.0%
65点	13人	1.8%	106人	14.8%
64点	18人	2.5%	124人	17.3%
63点	10人	1.4%	134人	18.7%
62点	15人	2.1%	149人	20.8%
61点	21人	2.9%	170人	23.7%
60点	26人	3.6%	196人	27.3%
59点	17人	2.4%	213人	29.7%
58点	19人	2.6%	232人	32.3%
57点	26人	3.6%	258人	35.9%
56点	23人	3.2%	281人	39.1%
55点	30人	4.2%	311人	43.3%
54点	28人	3.9%	339人	47.2%
53点	23人	3.2%	362人	50.4%
52点	20人	2.8%	382人	53.2%
51点	34人	4.7%	416人	57.9%
50点	21人	2.9%	437人	60.9%

点数	人数	構成比	累積人数
49点	20人	2.8%	457人
48点	28人	3.9%	485人
47点	24人	3.3%	509人
46点	19人	2.6%	528人
45点	21人	2.9%	549人
44点	18人	2.5%	567人
43点	25人	3.5%	592人
42点	17人	2.4%	609人
41点	19人	2.6%	628人
40点	13人	1.8%	641人
39点	9人	1.3%	650人
38点	9人	1.3%	659人
37点	8人	1.1%	667人
36点	11人	1.5%	678人
35点	2人	0.3%	680人
34点	3人	0.4%	683人
33点	6人	0.8%	689人
32点	5人	0.7%	694人
31点	5人	0.7%	699人
30点	4人	0.6%	703人
29点	0人	0.0%	703人
28点	0人	0.0%	703人
27点	3人	0.4%	706人
26点	3人	0.4%	709人
25点	3人	0.4%	712人
24点	0人	0.0%	712人
23点	0人	0.0%	712人
22点	1人	0.1%	713人
21点	1人	0.1%	714人
20点	1人	0.1%	715人
19点	0人	0.0%	715人
18点	0人	0.0%	715人
17点	0人	0.0%	715人
16点	0人	0.0%	715人
15点	1人	0.1%	716人
14点	0人	0.0%	716人
13点	0人	0.0%	716人
12点	0人	0.0%	716人
11点	0人	0.0%	716人
10点	1人	0.1%	717人
9点	0人	0.0%	717人
8点	0人	0.0%	717人
7点	1人	0.1%	718人
6点	0人	0.0%	718人
5点	0人	0.0%	718人
4点	0人	0.0%	718人
3点	0人	0.0%	718人
2点	0人	0.0%	718人
1点	0人	0.0%	718人
0点	0人	0.0%	718人

得点分布 (受験者全員)



早稲田大学

2004年度 未修3年

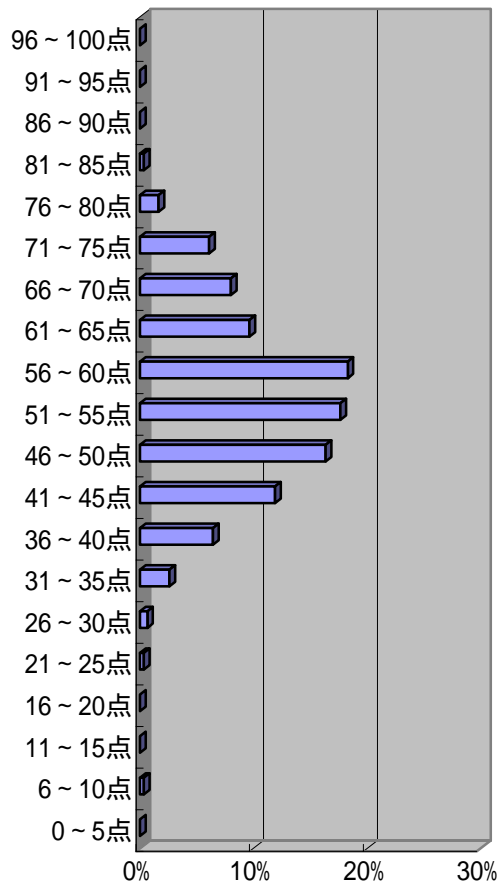
SAMPLE

2004年5月実施 適性試験模試
(大学入試センター版)統計資料集より

志望者数: 312人 平均点: 53.9点

得点分布

得点範囲	人数	累積人数	構成比	累積構成比
96~100点	0人	0人	0.0%	0.0%
91~95点	0人	0人	0.0%	0.0%
86~90点	0人	0人	0.0%	0.0%
81~85点	1人	1人	0.3%	0.3%
76~80点	5人	6人	1.6%	1.9%
71~75点	19人	25人	6.1%	8.0%
66~70点	25人	50人	8.0%	16.0%
61~65点	30人	80人	9.6%	25.6%
56~60点	57人	137人	18.3%	43.9%
51~55点	55人	192人	17.6%	61.5%
46~50点	51人	243人	16.3%	77.9%
41~45点	37人	280人	11.9%	89.7%
36~40点	20人	300人	6.4%	96.2%
31~35点	8人	308人	2.6%	98.7%
26~30点	2人	310人	0.6%	99.4%
21~25点	1人	311人	0.3%	99.7%
16~20点	0人	311人	0.0%	99.7%
11~15点	0人	311人	0.0%	99.7%
6~10点	1人	312人	0.3%	100.0%
0~5点	0人	312人	0.0%	100.0%



志願動向 ~ 当大学を第1志望の者

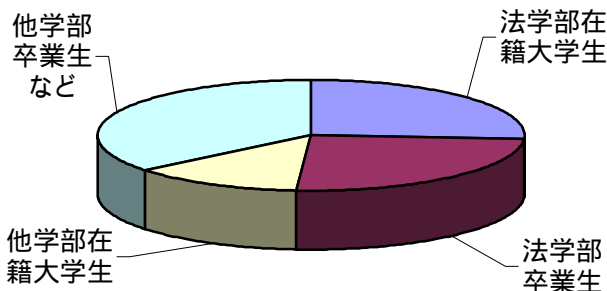
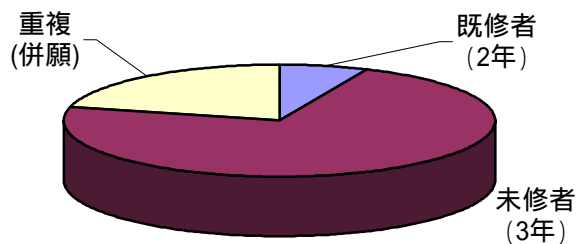
大学名	人数	当大学志望者での第1志望の割合	受験者全体での第1志望の割合	当大学第1志望者の平均点
早稲田大学	75人	24.0%	10.4%	52.8点

志願動向 ~ 当大学志望者における他大学の志望状況 (併願上位10校)

併願先大学名	人数	併願率	併願者における大学ごとの平均点
中央大学	156人	50.0%	53.7点
東京大学	142人	45.5%	55.3点
慶應義塾大学	117人	37.5%	54.1点
明治大学	82人	26.3%	53.2点
上智大学	73人	23.4%	54.6点
大宮法科大学院大学	66人	21.2%	55.1点
一橋大学	56人	17.9%	53.8点
京都大学	54人	17.3%	56.5点
横浜国立大学	51人	16.3%	52.6点
東京都立大学	48人	15.4%	54.4点

受験希望区分

受験区分	人数	構成比	平均点
既修者(2年)	20人	6.4%	53.6点
未修者(3年)	221人	70.8%	53.3点
重複(併願)	64人	20.5%	56.1点



プロフィール

プロフィール		人数	構成比	平均点	構成比
法学部出身者	法学部に在籍する大学生	80人	25.6%	55.7点	50.0%
	法学部を卒業された方	76人	24.4%	53.1点	
非法学部出身者	他の学部在籍する大学生	40人	12.8%	57.4点	47.8%
	他の学部を卒業された方 など	109人	34.9%	52.0点	

東京大学

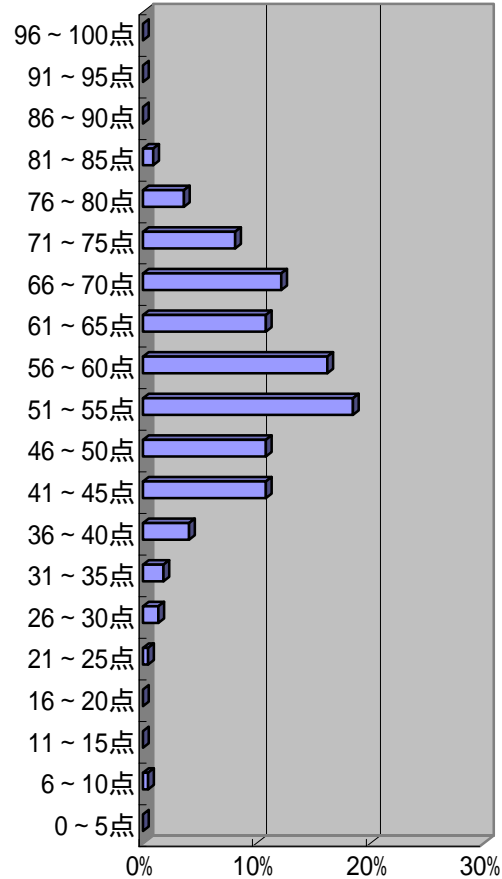
志望者数: 222人 平均点: 56.0点

2004年5月実施 適性試験模試
 (大学入試センター版)統計資料集より

SAMPLE

得点分布

得点範囲	人数	累積人数	構成比	累積構成比
96~100点	0人	0人	0.0%	0.0%
91~95点	0人	0人	0.0%	0.0%
86~90点	0人	0人	0.0%	0.0%
81~85点	2人	2人	0.9%	0.9%
76~80点	8人	10人	3.6%	4.5%
71~75点	18人	28人	8.1%	12.6%
66~70点	27人	55人	12.2%	24.8%
61~65点	24人	79人	10.8%	35.6%
56~60点	36人	115人	16.2%	51.8%
51~55点	41人	156人	18.5%	70.3%
46~50点	24人	180人	10.8%	81.1%
41~45点	24人	204人	10.8%	91.9%
36~40点	9人	213人	4.1%	95.9%
31~35点	4人	217人	1.8%	97.7%
26~30点	3人	220人	1.4%	99.1%
21~25点	1人	221人	0.5%	99.5%
16~20点	0人	221人	0.0%	99.5%
11~15点	0人	221人	0.0%	99.5%
6~10点	1人	222人	0.5%	100.0%
0~5点	0人	222人	0.0%	100.0%

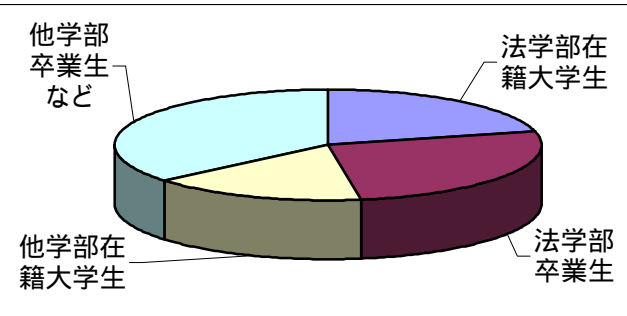
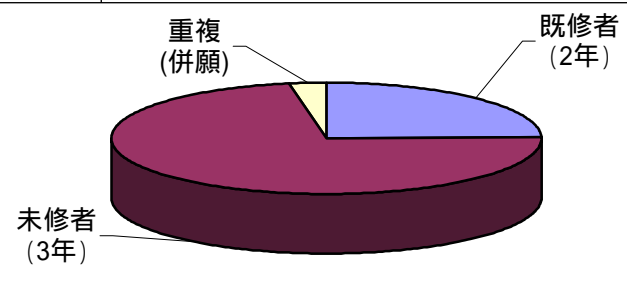


志願動向 ~ 当大学を第1志望の者

大学名	人数	当大学志望者での第1志望の割合	受験者全体での第1志望の割合	当大学第1志望者の平均点
東京大学	122人	55.0%	17.0%	56.8点

志願動向 ~ 当大学志望者における他大学の志望状況 (併願上位10校)

併願先大学名	人数	併願率	併願者における大学ごとの平均点
早稲田大学	142人	64.0%	55.3点
慶應義塾大学	118人	53.2%	55.7点
中央大学	94人	42.3%	54.6点
一橋大学	62人	27.9%	56.0点
上智大学	60人	27.0%	55.6点
京都大学	52人	23.4%	57.1点
明治大学	39人	17.6%	54.4点
東京都立大学	38人	17.1%	55.2点
名古屋大学	32人	14.4%	56.8点
大宮法科大学院大学	30人	13.5%	57.1点



受験希望区分

受験区分	人数	構成比	平均点
既修者(2年)	55人	24.8%	55.8点
未修者(3年)	161人	72.5%	56.1点
重複(併願)	6人	2.7%	56.0点

プロフィール

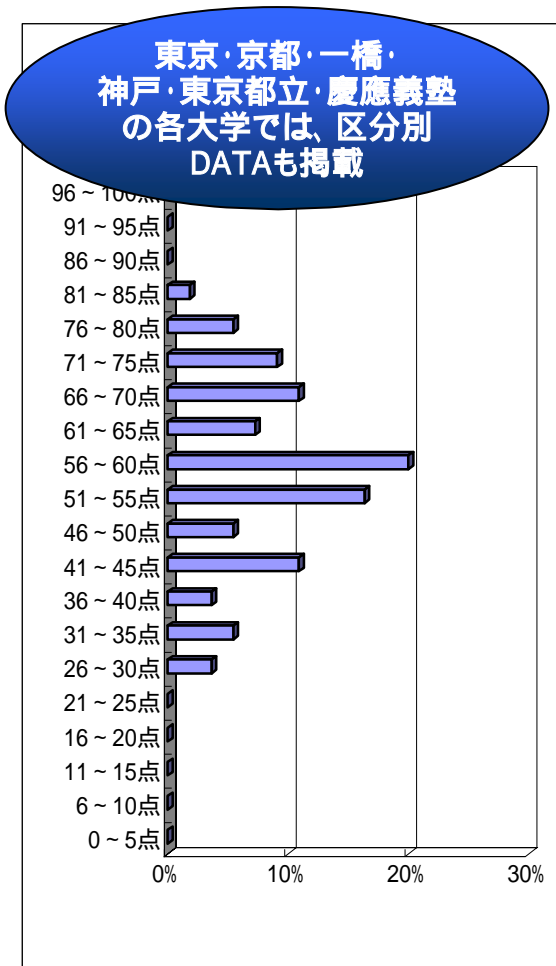
プロフィール		人数	構成比	平均点	構成比
法学部出身者	法学部に在籍する大学生	46人	20.7%	59.0点	46.8%
	法学部を卒業された方	58人	26.1%	52.4点	
非法学部出身者	他の学部在籍する大学生	36人	16.2%	59.7点	51.8%
	他の学部を卒業された方 など	79人	35.6%	56.1点	

【法学既修者(2年)コース希望者のみ】

志望者数: 55人 平均点: 55.8点

得点分布

得点範囲	人数	累積人数	構成比	累積構成比
96~100点	0人	0人	0.0%	0.0%
91~95点	0人	0人	0.0%	0.0%
86~90点	0人	0人	0.0%	0.0%
81~85点	1人	1人	1.8%	1.8%
76~80点	3人	4人	5.5%	7.3%
71~75点	5人	9人	9.1%	16.4%
66~70点	6人	15人	10.9%	27.3%
61~65点	4人	19人	7.3%	34.5%
56~60点	11人	30人	20.0%	54.5%
51~55点	9人	39人	16.4%	70.9%
46~50点	3人	42人	5.5%	76.4%
41~45点	6人	48人	10.9%	87.3%
36~40点	2人	50人	3.6%	90.9%
31~35点	3人	53人	5.5%	96.4%
26~30点	2人	55人	3.6%	100.0%
21~25点	0人	55人	0.0%	100.0%
16~20点	0人	55人	0.0%	100.0%
11~15点	0人	55人	0.0%	100.0%
6~10点	0人	55人	0.0%	100.0%
0~5点	0人	55人	0.0%	100.0%



【法学未修者(3年)コース希望者のみ】

志望者数: 161人 平均点: 56.1点

得点分布

得点範囲	人数	累積人数	構成比	累積構成比
96~100点	0人	0人	0.0%	0.0%
91~95点	0人	0人	0.0%	0.0%
86~90点	0人	0人	0.0%	0.0%
81~85点	1人	1人	0.6%	0.6%
76~80点	5人	6人	3.1%	3.7%
71~75点	13人	19人	8.1%	11.8%
66~70点	21人	40人	13.0%	24.8%
61~65点	18人	58人	11.2%	36.0%
56~60点	24人	82人	14.9%	50.9%
51~55点	30人	112人	18.6%	69.6%
46~50点	20人	132人	12.4%	82.0%
41~45点	18人	150人	11.2%	93.2%
36~40点	7人	157人	4.3%	97.5%
31~35点	1人	158人	0.6%	98.1%
26~30点	1人	159人	0.6%	98.8%
21~25点	1人	160人	0.6%	99.4%
16~20点	0人	160人	0.0%	99.4%
11~15点	0人	160人	0.0%	99.4%
6~10点	1人	161人	0.6%	100.0%
0~5点	0人	161人	0.0%	100.0%

